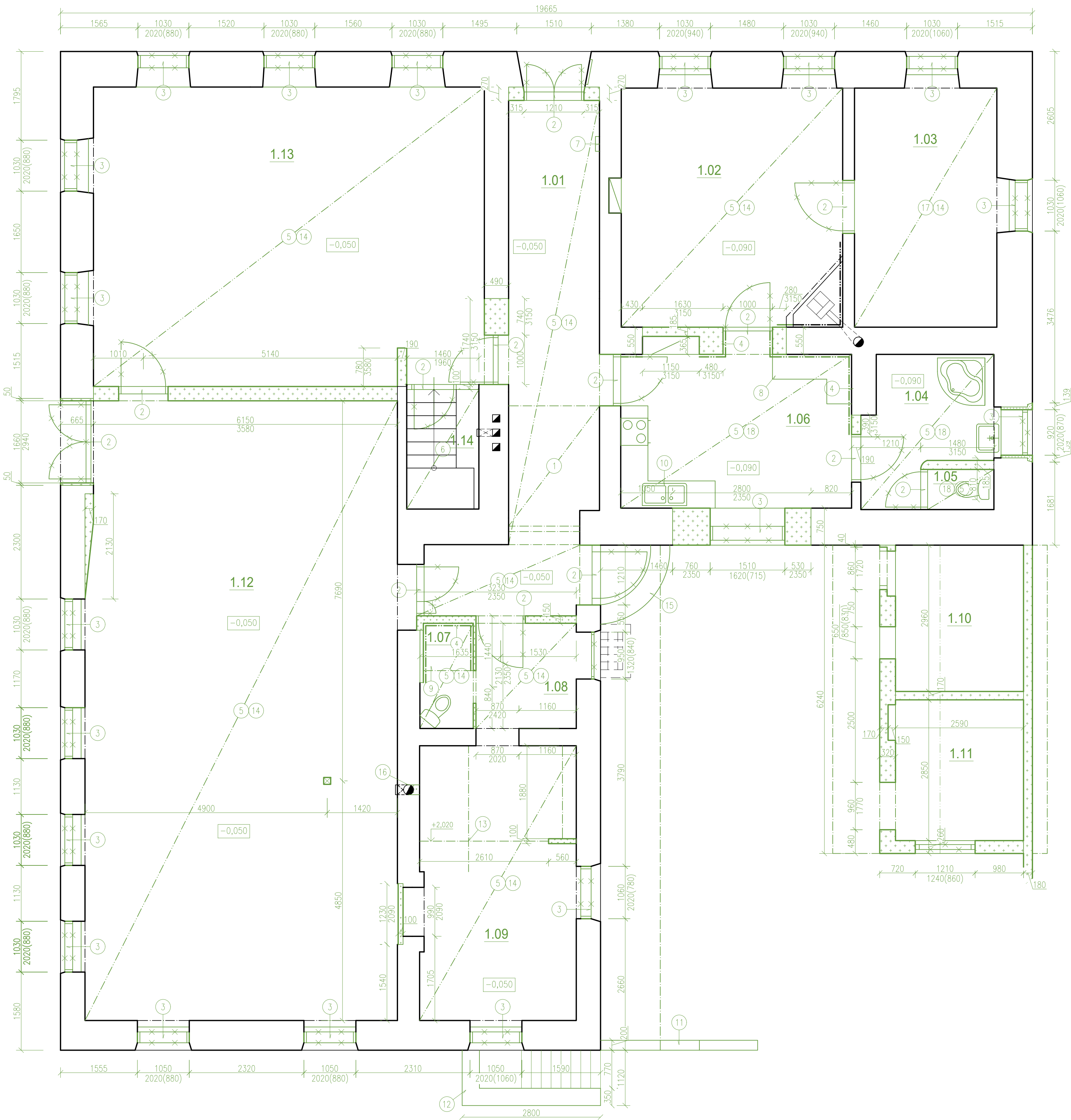


PŮDORYS 1NP_bourací práce

M 1:50



LEGENDA MÍSTNOSTÍ


| OZN. | NÁZEV | PLOCHA | ÓPRAVA PODLAHY | ÓPRAVA STĚN A STROPU | S.V. | POZNÁMKA |
|------|---------------|--------|------------------|--|-----------|-----------------------------|
| 1.01 | CHODBA | 21,09 | KERAMICKÁ DLAŽBA | ČÁSTEČNĚ VPC OMÍTKY | 2670/3680 | NAD ČÁSTÍ SDK PODHLED |
| 1.02 | OBÝVACÍ POKOJ | 21,68 | DŘEVĚNÁ PRKENNÁ | OMÍTKY VPC | 3580 | |
| 1.03 | POKOJ | 13,94 | ASFALTOVÉ PÁSY | OMÍTKY VPC, PERLINKA+LEPIDLO | 3730 | |
| 1.04 | KOUPELNA | 6,77 | BETONOVÁ | OMÍTKY VPC | 2350 | VANA VOLNĚ STOJÍCÍ |
| 1.05 | WC | 0,11 | BETONOVÁ | OMÍTKY VPC, SDK PODHLED | 1930 | V SDK POHLEDU OTVOR 500*810 |
| 1.06 | KUCHYŇ | 14,52 | DŘEVĚNÁ PRKENNÁ | OMÍTKY VPC, KERAMICKÝ OBKLAD | 2350 | |
| 1.07 | KOUPELNA | 2,22 | KERAMICKÁ DLAŽBA | ČÁSTEČNĚ OMÍTKY VPC, KERAMICKÉ OBKLADY | 2350 | |
| 1.08 | KUCHYŇ | 4,32 | KERAMICKÁ DLAŽBA | OMÍTKY VPC | 2350 | |
| 1.09 | POKOJ | 17,57 | DŘEVĚNÁ SKLÁDANÁ | ČÁSTEČNĚ OMÍTKY VPC | 2020/3660 | |
| 1.10 | SKLAD | 7,66 | BETONOVÁ | BEZ OMÍTEK, STROPNÍ BETONOVÉ PANELE | 2020 | |
| 1.11 | SKLAD | 7,38 | BETONOVÁ | BEZ OMÍTEK, STROPNÍ BETONOVÉ PANELE | 2240 | |
| 1.12 | DÍLNA | 78,70 | BETONOVÁ | ČÁSTEČNĚ OMÍTKY VPC | 3660 | |
| 1.13 | SÁL | 47,72 | BETONOVÁ | ČÁSTEČNĚ OMÍTKY VPC | 3580 | |
| 1.14 | SHODIŠTĚ | 3,53 | BETONOVÁ | BEZ OMÍTEK | - | |

LEGENDA MATERIÁLŮ–BAREVNÉ ZNAČENÍ

- STÁVAJÍCÍ KONSTRUKCE
- BOURANÉ KONSTRUKCE

POZNÁMKY

- ODSTRANĚNÍ STÁVAJÍCÍHO SDK PODHLEDU V PLOŠE 4,35 m2
 - VYBOURÁNÍ STÁVAJÍCÍCH DVEŘÍ; KŘÍDLO I ZÁRUBEŇ
 - VYBOURÁNÍ STÁVAJÍCÍCH DŘEVĚNÝCH OKEN, VČETNĚ VYBOURÁNÍ PARAPETU
 - ODSTRANĚNÍ STÁVAJÍCÍCH KERAMICKÝCH OBKLADŮ
 - VYBOURÁNÍ STÁVAJÍCÍHO PODLAHOVÉHO SOUVRSTVÍ AŽ NA NOSNOU VRSTVU
 - ODSTRANĚNÍ STÁVAJÍCÍHO DŘEVĚNÉHO STROPU
 - ODSTRANĚNÍ STÁVAJÍCÍ POJISTKOVÉ SKŘÍNĚ
 - DEMONTÁŽ STÁVAJÍCÍCH NEVYHOVUJÍCÍCH KACHLOVÝCH KAMEN
 - VYBOURÁNÍ STÁVAJÍCÍHO SPRCHOVÉHO KOUTU
 - DEMONTÁŽ STÁVAJÍCÍ KUCHYŇSKÉ LINKY
 - ZBOURÁNÍ STÁVAJÍCÍ VENKOVNÍ ZÍDKY
 - ZBOURÁNÍ STÁVAJÍCÍHO VENKOVNÍHO VSTUPU DO SKLEPA
 - ODSTRANĚNÍ STÁVAJÍCÍHO MEZIPATRA Z DŘEVĚNÝCH TRAMŮ
 - ODSTRANĚNÍ STÁVAJÍCÍCH OMÍTEK ZE STROPU A NEVYHOVUJÍCÍCH ZE STĚN
 - VYBOURÁNÍ NEVYHOVUJÍCÍCH BETONOVÝCH SCHODŮ
 - VYBOURÁNÍ NOVÉHO PROSTUPU DO KOMINOVÉHO SÓPOUCHU VE VÝŠCE 1800mm NAD STÁVAJÍCÍ PODLAHOU A ZASLEPENÍ STÁVAJÍCÍHO OTVORU ZE STRANY DILNY
 - ODSTRANĚNÍ STÁVAJÍCÍ NEVYHOVUJÍCÍ HYDROIZOLACE Z ASFALTOVÝCH PÁSŮ
 - ODSTRANĚNÍ STÁVAJÍCÍHO SNIŽENÉHO STROPU
- BOURACÍ PRÁCE NUTNO PROVÁDĚT ZA DOORZENÍ BEZPEČNOSTNÍCH PŘEDPISŮ A S OHLEDEM NA STÁVAJÍCÍ NOSNÝ SYSTÉM, VE SPORNÝCH PŘÍPADECH NUTNO KONZULTOVAT SE STATIKEM
 - PŘI BOURÁNÍ OTVORŮ V NOSNÝCH ZDECH A PŘÍČKÁCH JE NUTNO NEJPRVE OSADIT NAD OTVORY NOSNÍKY A PŘEKLADY, NÁSLEDNĚ MŮŽNO VYBOURAT VLASTNÍ OTVOR
 - POLOHU STÁVAJÍCÍCH PŘEKLADŮ NUTNO PŘED ZAPOČETÍM BOURÁNÍ PROVĚŘIT
 - PŘED ZAPOČETÍM BOURACÍCH PRACÍ DEMONTAVAT STÁVAJÍCÍ ZAŘÍZOVACÍ PŘEDMĚTY A ZAJISTIT STÁVAJÍCÍ ROZVODY (VODA, NN, ATD.)

| | | | | | |
|---|---|--|--|---|--|
| 0,000 = 272,000 m n.m., B.p.v. / SOUŘADNICOVÝ SYSTÉM S-JTSK | | | | | |
| PŘEDMĚT | BAKALÁŘSKÁ PRÁCE | | |  | FAKULTA |
| VYPRACOVAL | Vojtěch Svejnhofa | | | | STAVEBNÍ |
| VEDOUČÍ PRÁCE | Ing. arch. Ivana Košíčková PhD. | | | | <input type="checkbox"/> datový |
| STAVEBNÍK | Obec Dobročkovice, Dobročkovice 92, 683 33 | | | | <input type="checkbox"/> posuzování stavebního |
| MÍSTO STAVBY | RD č.p. 111, parc. č. St. 144, Dobročkovice, 683 33 | | | | <input type="checkbox"/> stavebního |
| NÁZEV STAVBY | REKONSTRUKCE | | | | |
| | Přestavba býv. hospody na Obecní dům | | | FORMÁT | 8xA4 |
| STAVEBNÍ OBJEKT | SO.01 - OBECNÍ DŮM | | | DATUM | 06/20 |
| ČÁST | SLOŽKA č.4 - ARCHITEKTONICKO-STAVEBNÍ ŘEŠENÍ | | | STUPEŇ PD | DPS |
| OBSAH: | | | | MEŘITKO | Č. VÝKRESU |
| | PŮDORYS 1NP_bourací práce | | | 1:50 | D.1.1.07 |